

## Configuración Servicios Web para Windows 64 bits

Para ésta configuración es necesario crear un nuevo Grupo de Aplicaciones siguiendo estos pasos:

Dar un clic en el ícono de *Explorador de Windows*, en la opción *Equipo* dar un clic derecho y seleccionar de la lista *Administrar*, función que le habilitará la siguiente ventana:

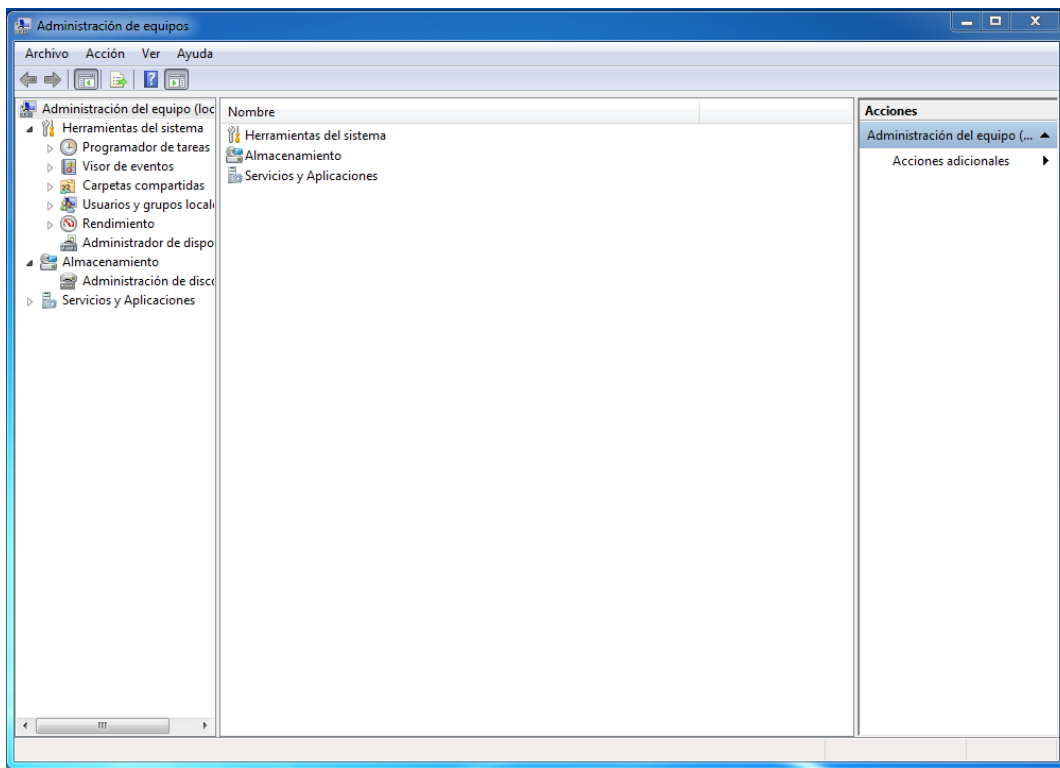


Imagen 1.0 Administración de Equipos.

Del lado izquierdo de la pantalla y como última opción de la lista se encuentra *Servicios y Aplicaciones*, al dar clic, habilita algunas opciones, siendo la primera *Administrador de Internet Information Services (IIS)* y al dar doble clic sobre esa opción, en la siguiente sección de la pantalla aparece un listado llamado *Conexiones*, en éste ejemplo se encuentra: ANALISIS4, y al dar doble clic muestra un listado donde aparece *Grupos de Aplicaciones*, siendo ahí donde se creará uno nuevo. La siguiente imagen muestra el proceso descrito.

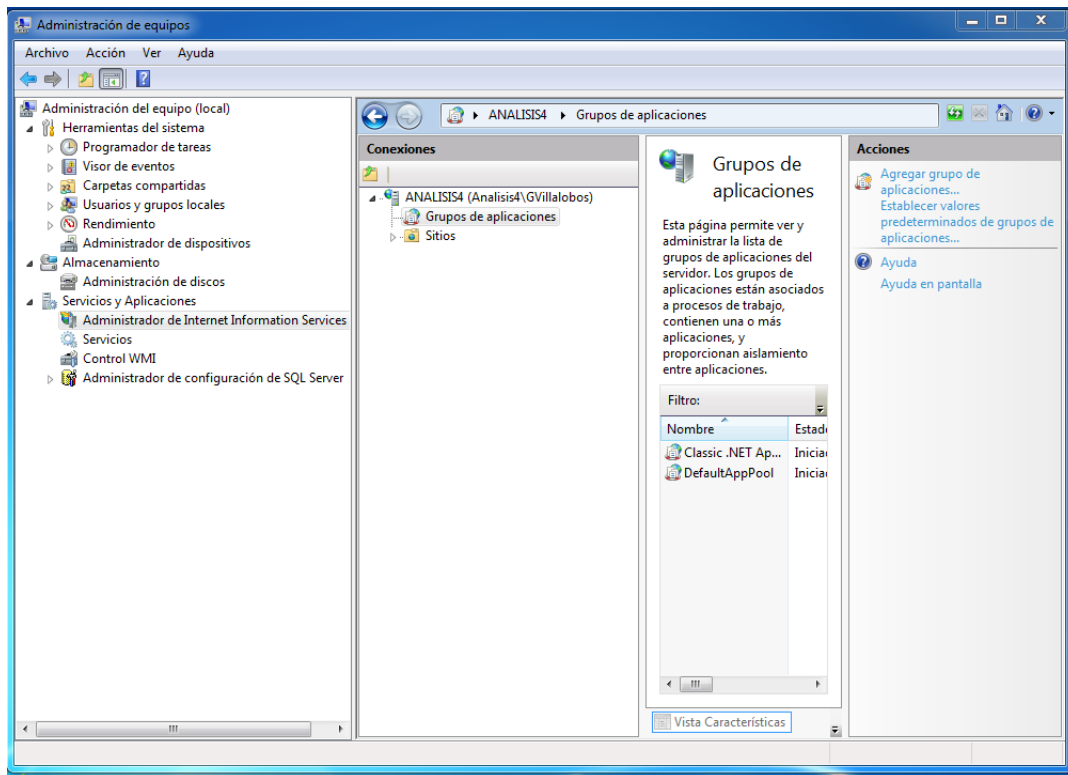


Imagen 1.1 Administrador de Internet Information Services.

Al dar un clic derecho en *Grupo de Aplicaciones*, muestra la opción *agregar grupo de aplicaciones*, habilitando la ventana que se muestra a continuación:

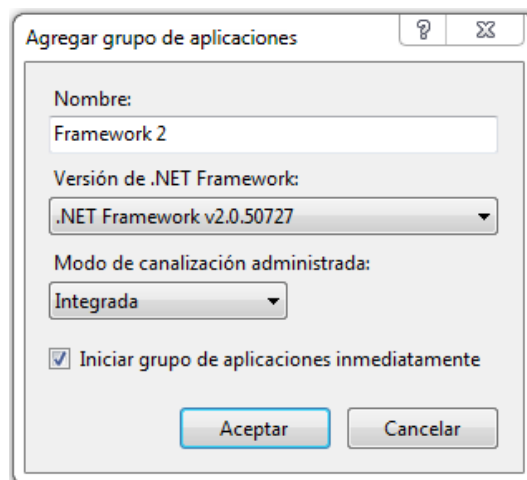


Imagen 1.2 Agregar grupo de aplicaciones.

Capturar un Nombre (para este ejemplo, se utilizó *Framework 2*), los demás datos que muestre por default se dejan intactos. Presionar el botón de *Aceptar* para continuar.

Posicionarse en el grupo recién creado, dar un clic derecho y seleccionar de la lista *Configuración avanzada*, aparecerá la siguiente ventana, en la primera opción *Habilitar aplicaciones de 32 bits* seleccionar el valor *True*, la siguiente imagen muestra esta parte del procedimiento.

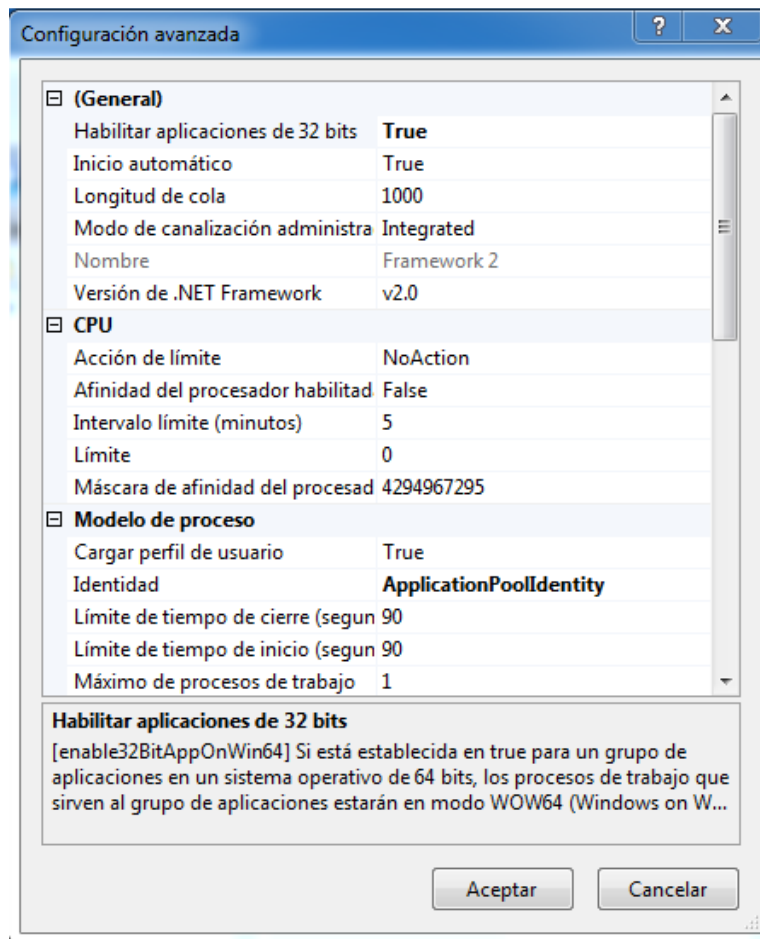


Imagen 1.3 Configuración avanzada.

En la misma sección de *Conexiones*, debajo de *Grupo de aplicaciones*, dar doble clic para que se habilite en *Sitios: Default Web Site*, la siguiente imagen muestra la ruta detallada.

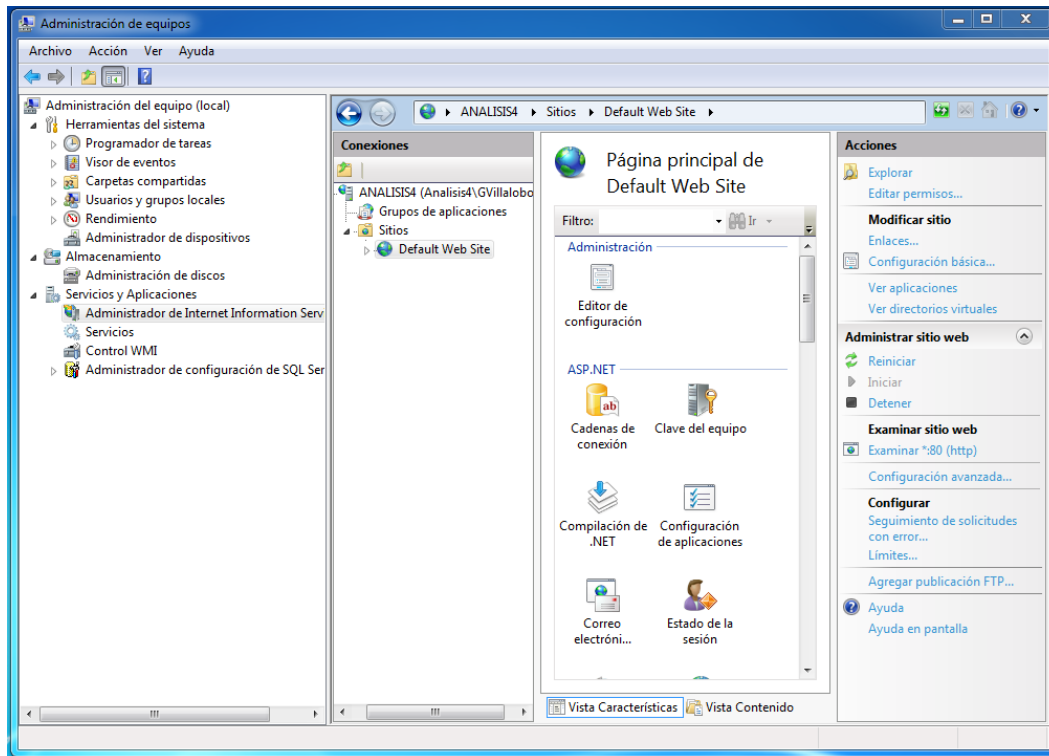


Imagen 1.4 Sitios/Default Web Site.

Una vez posicionado en *Default Web Site*, dar un clic derecho y seleccionar la opción *Agregar aplicación*. En *Alias* capturar el Nombre **COMPUCAJAWS** y en *Grupo de aplicaciones*, seleccionar el que fue creado (para este ejemplo: *Framework 2*), finalmente seleccionar en el campo de *Ruta de acceso física*: *C:\inetpub\wwwroot\COMPUCAJAWS*. En caso de la que carpeta **COMPUCAJAWS**, es necesario crearla en la ruta indicada. Presionar el botón *Aceptar*.

La imagen que a continuación se muestra confirma el último paso y fin de éste proceso.

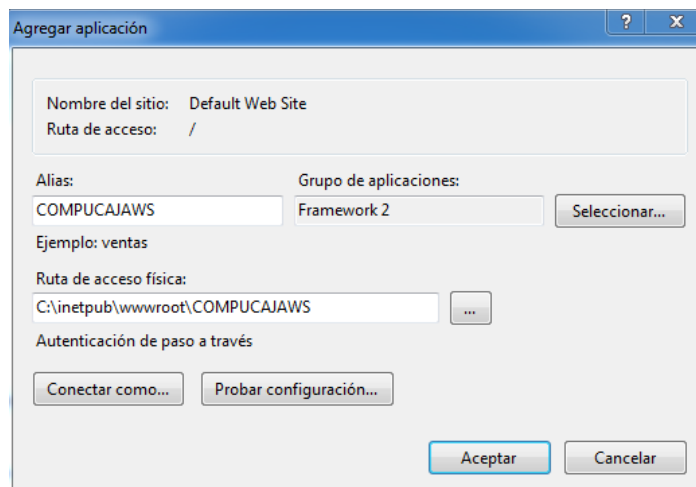


Imagen 1.5 Agregar aplicación.