

Documentación Modo Exclusivo para Windows

Hoja de Contenido

Hoja de Contenido	2
A V I S O L E G A L	3
Introducción	3
Configuración Modo Exclusivo	3
Comentarios	9

AVISO LEGAL

La información de éste documento contiene únicamente condiciones generales de cómo utilizar la herramienta *Modo Exclusivo* en Windows XP, Vista y Windows 7, por ende recomendamos leerla detenidamente. COMPUCAJA .net advierte que los materiales contenidos han sido incluidos a mero título informativo, por lo que resultan insuficientes para asumir responsabilidad por los daños resultantes que se puedan causar en sus equipos. COMPUCAJA .net NO proporciona GARANTÍA alguna en el proceso relacionado a *Modo Exclusivo*. NO constituye Asesoramiento o Servicio Profesional por parte del Departamento de Implantación y Soporte de COMPUCAJA .net sobre ningún asunto respectivo. El empleo de dicha información es responsabilidad exclusivamente del presente Usuario.

Introducción

Modo exclusivo se le llama a un entorno de operación del Sistema Operativo Windows donde el Usuario actual cuenta con acceso limitado a las características del mismo. Este ambiente se sugiere para prevenir un mal uso del tiempo laboral por situaciones como: navegar en internet, chatear, etc., o problemas de seguridad como borrar información. Este entorno de operación se obtiene realizando modificaciones a variables, parámetros y algunas otras unidades del Sistema Operativo Windows.

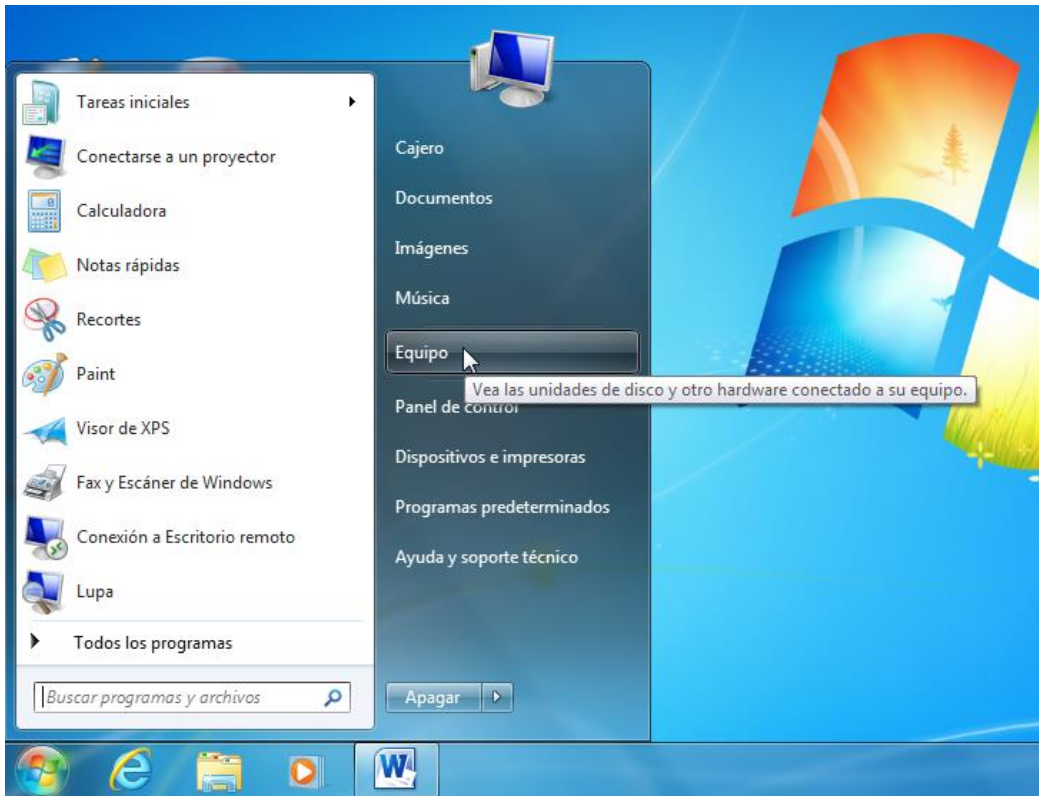
Configuración Modo Exclusivo

El área de Ingeniería de Soporte COMPUCAJA .net se dio a la tarea de crear un ejecutable para facilitar a nuestros Clientes la creación del ambiente ***Modo Exclusivo*** de manera automática, reiterando que este proceso es responsabilidad absoluta del Usuario. (léase AVISO LEGAL).

Ese programa puede solicitarlo a nuestra área de Soporte o descargarlo del sitio web <http://www.compucaja.kayako.com>

El proceso descrito a continuación se ilustra para Windows 7, sin embargo el proceso es muy similar para Windows XP cambiando solamente la ruta donde se colocan los archivos mencionados en esta guía.

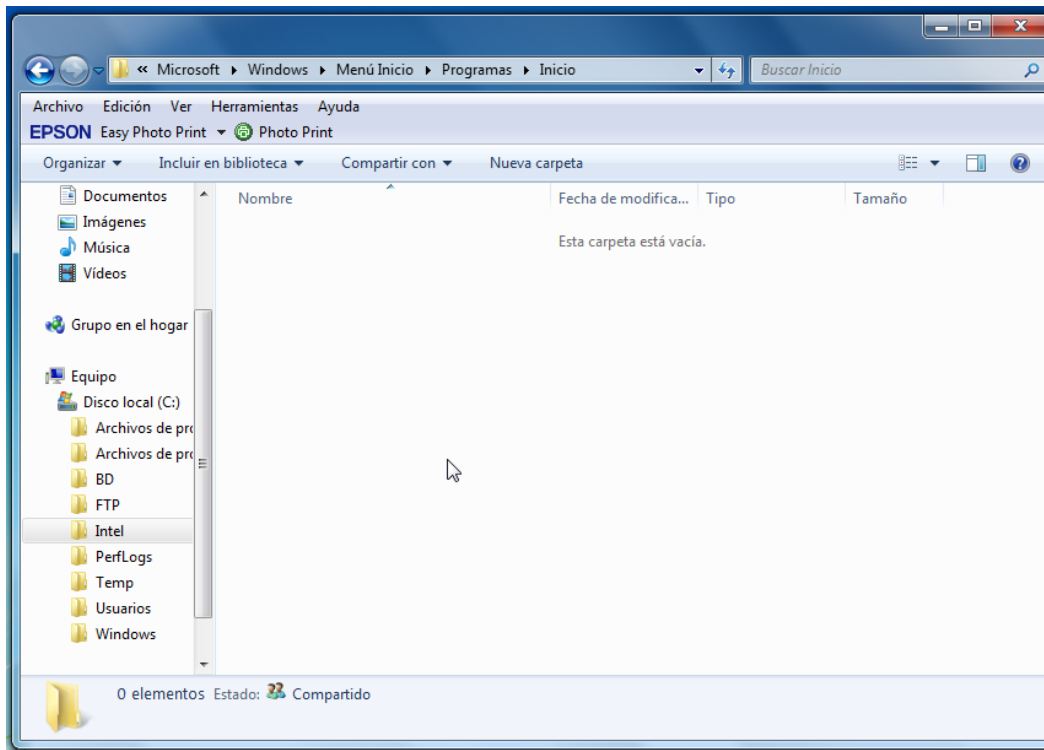
Presionar el botón de Inicio de Windows, posicionarse en la opción Equipo y dar clic, como lo muestra la imagen siguiente:



De manera automática mostrará la ventana de Explorador de Windows, deberá posicionarse en la siguiente ruta (para este ejemplo utilizaremos el Usuario limitado nombrado **Cajero**):

Windows Vista y 7: **C:\Users\Cajero\AppData\Roaming\Microsoft\Windows\StartMenu\Programs\Startup**

Windows XP: **C:\Documents and Settings\Administrador\Menú Inicio\Programas\Inicio**

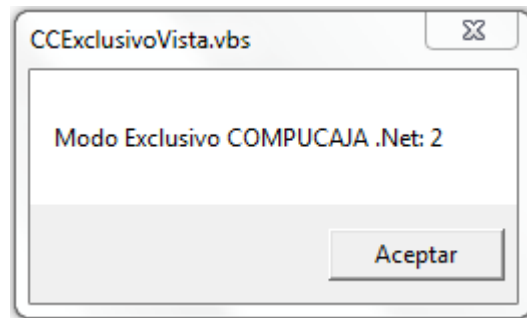


Nota: Es importante aclarar que algunas de estas carpetas se encuentran ocultas, para mostrarlas, en la misma ventana de Explorador de Windows, seleccione la opción del menú principal: *Organizar – Opciones de carpeta y búsqueda – pestaña Ver – Configuración avanzada – Archivos y carpetas ocultos – habilitar la opción: Mostrar archivos, carpetas y unidades ocultos.*

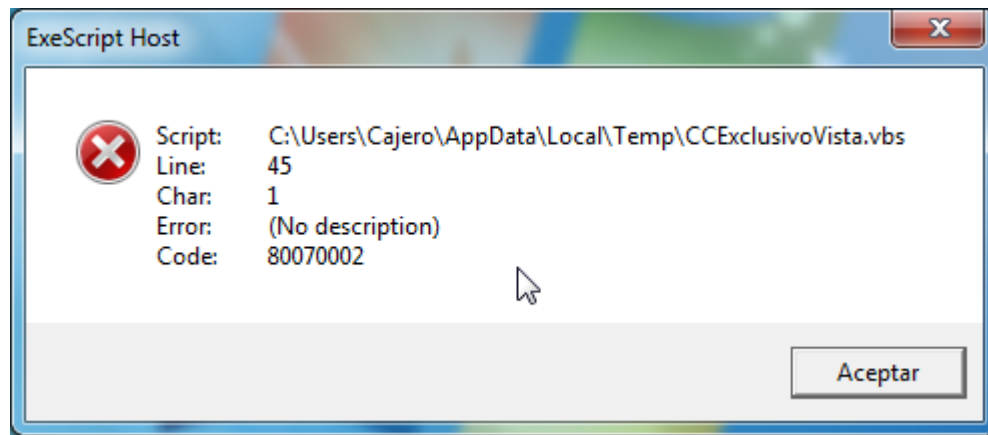
En el caso del ejemplo de Usuario Cajero, se insertaron los accesos a los programas: COMPUCAJA .net PDV (Punto de Venta) y el acceso a Skype, que podría utilizarse como un chat interno Empresarial.

Para finalizar habrá que reiniciar el Equipo y cuando se ingrese de nuevo, seleccionar el Usuario limitado (Cajero para este caso).

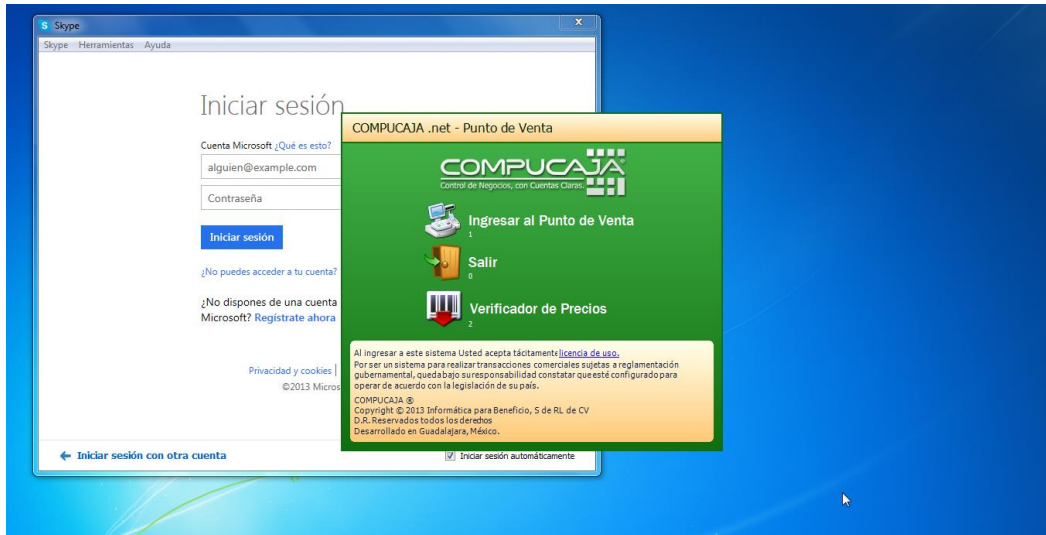
Una vez que reinicia el Equipo, el Sistema envía la siguiente ventana, especificando el **Modo Exclusivo** en ese Usuario.



Si después de presionar el botón de Aceptar, aparece la siguiente ventana, presione de nuevo el botón de Aceptar.



En las dos siguientes imágenes se puede validar que el Usuario se encuentra limitado a las dos aplicaciones insertadas. La primera ventana muestra las pantallas de acceso, y la segunda, la operación de las mismas.



Comentarios

Se podría presentar el caso de que sea necesario ejecutar más programas en el **Modo Exclusivo**, sin embargo no deseamos que arranquen desde un inicio (en este ejemplo el Sistema arranca únicamente con COMPUCAJA .net PDV y Skype); esto es posible por medio de un lanzador. Un lanzador es un aplicación que funciona como acceso directo a las aplicaciones que deseamos puedan ejecutarse en el **Modo Exclusivo**. La aplicación de lanzador se coloca en la ruta descrita en esta guía lo que hará que se ejecute al iniciar el Sistema. Una opción que COMPUCAJA .net le ofrece es el **COMPUCAJA .net Teclado en Pantalla**, lo que le permite crear un teclado programado con las opciones que el Usuario requiera. Para mayor información contacte a nuestra área de Soporte o a su Distribuidor más cercano.