

Manual de Usuario

Configuración Báscula Torrey

Hoja de Contenido

Conectividad	3
Prefijo	4
Estándares de código de barras	4
Módulo Torrey en <i>COMPUCAJA . net Administrador</i>	6



Conectividad

Para conectar la báscula al sistema, los pasos son los siguientes e iniciando por localizar la ruta:
Menú – Configuración – Conectividad – Configuración de redes.

La báscula cuenta con 3 tipos de conexión de red: Ethernet, Wifi, Wifi-Adhoc.

La siguiente imagen muestra ese proceso, y el ejemplo con la conexión por Ethernet.



Imagen 1.0 Conectividad Báscula Torrey.

Para obtener la dirección IP, es en la siguiente ruta: *Menú – Configuración – Conectividad – IP.*

La IP de la báscula es la que será configurada en la sección *Básculas Torrey* al darla de alta en *COMPUCAJA .net Administrador*.



Imagen 1.1 Configuración IP Báscula Torrey.

Prefijo

El prefijo configurado en la báscula deberá ser igual para el prefijo inicial en COMPUCAJA.

La ruta es: *Menú – Configuración – Impresor – Prefijo.*



Imagen 1.2 Configuración prefijo.

Estándares de código de barras

La báscula tiene 3 tipos de estándares (EAN13, UPC12, Ninguno) para elegir el tipo de barras que se imprimirá en la etiqueta, y deberá especificarlo en la ruta: *Menú – Configuración – Impresor – Código de barras.*

En el último recuadro de la imagen 1.2, se muestra el formato a elegir que tendrá el código de barras.

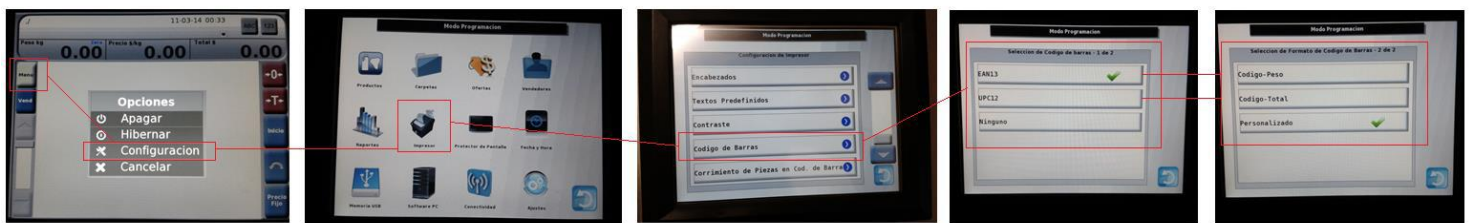


Imagen 1.3 Código de barras.

Se compone de la siguiente manera y como lo muestra la tabla 1.0:

Letra	Significado	Recomendado
A	Vendedor	2
F	Consecutivo	6
C	Código de producto	6
W	Peso del producto	5
T	Total	6
D	Departamento	2
N	Número de producto	2
P	Prefijo	2
X	Dígito no leído	-
V	Verificador (no editable - automático)	-

Tabla 1.0 Configuración Código de barras.

Ejemplos:

- *Formato Código – Peso EAN13:*
P C C C C C W W W W W V
UPC12: X C C C C C W W W W W V
- *Formato Código – Total:*
EAN13: P C C C C C T T T T T V
UPC12: X C C C C C T T T T T V
- *Personalizado:*
Permite introducir la secuencia de letras que contendrá el código de barras. Para este ejemplo se utilizó la siguiente secuencia: PPCCCCWWWWWV.



Imagen 1.4 Código de barras personalizado.

Módulo Torrey en *COMPUCAJA . net Administrador*

Ubicado en *Administrador - Otros Módulos - Torrey*.

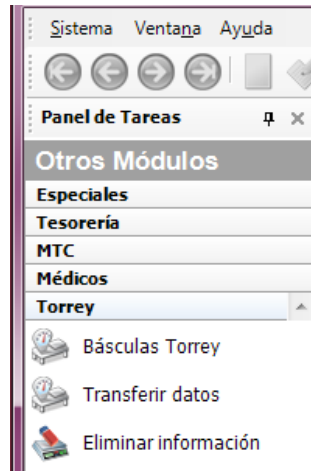


Imagen 1.5 Menú Administrador - Torrey.

Básculas Torrey

En esta sección se darán de alta las básculas con las que estará interactuando el sistema. Dónde:

Código: es asignado por el sistema y no es editable.

Nombre: nombre que tendrá la báscula.

IP: IP que tenga asignada la báscula.

No Serie: serie de la báscula.

Grupo: nombre del grupo al que pertenecerá la báscula.

Básculas Torrey

Ficha

Datos Generales

Código:

Nombre:

IP:

Nº Serie:

Grupo:

Nombre

Código	Nombre	IP	Basc_NumSerie	Grupo
1	TORREY	192.168.2.160	12345	TOR-REY

Imagen 1.6 Módulo Básculas Torrey.

Nota: el sistema no valida los datos que estén en cada campo, sólo se asegura que todos los campos sean llenados.

Transferir datos

Es un asistente por el medio del cual se indica que mercancías serán enviadas a la báscula, donde se debe seleccionar el o los organizadores a los que pertenecen las mercancías, así como la lista de precios y la báscula.

Si las mercancías enviadas contienen imágenes, estas serán desplegadas en la báscula.

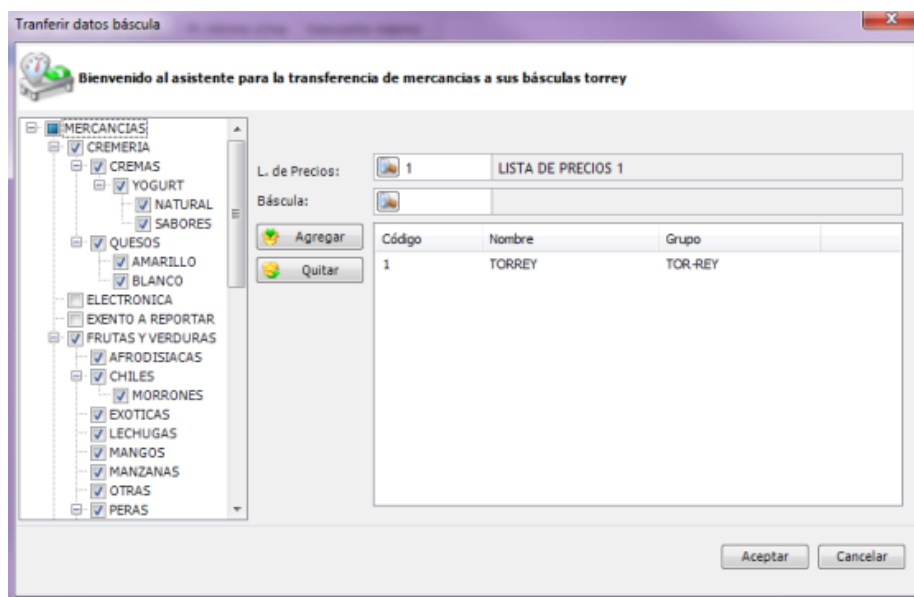


Imagen 1.7 Módulo Transferir datos.

Restricciones:

- Solamente serán enviadas las mercancías que tengan configurado el parámetro *Báscula*, en el Catálogo correspondiente.
- No serán enviadas mercancías que contengan más de un impuesto.
- El código de la mercancía deberá ser igual o menor a 8 dígitos y solo deberá ser formado por caracteres numéricos.
- Si la mercancía tiene ofertas, éstas no serán consideradas en la báscula.

Al finalizar la transferencia serán desplegados los organizadores en la báscula:



Imagen 1.8 Módulo Transferir datos a la báscula.

Eliminar información

Es un asistente que permite eliminar los datos de una o más básculas.

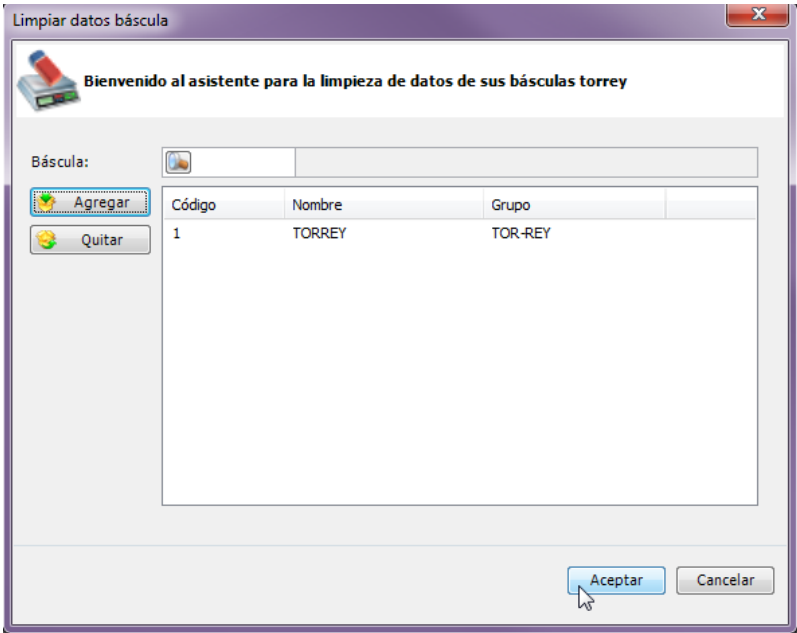


Imagen 1.9 Módulo Eliminar información.

Configurar Peso Variable

Es recomendable la siguiente configuración en *COMPUCAJA . net Administrador* en la ruta: *Avanzados – Establecimientos – Pestaña “P. de mercancía”*.

- Prefijo Inicial: 29
- Dígitos del código: 5
- Número de decimales: 2
- Dígitos del vendedor: 0
- El código de barras contiene: Peso

El siguiente es el resultado del proceso mencionado, con el ejemplo de la mercancía con el código: 36082.



Imagen 1.10 Etiqueta generada en la báscula.

El código se leerá en el Punto de Venta, mostrando la información de la siguiente manera:

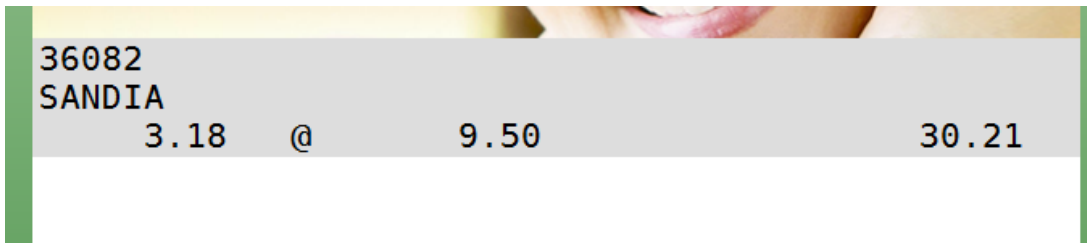


Imagen 1.11 Mercancía configurada con báscula en el PDV.